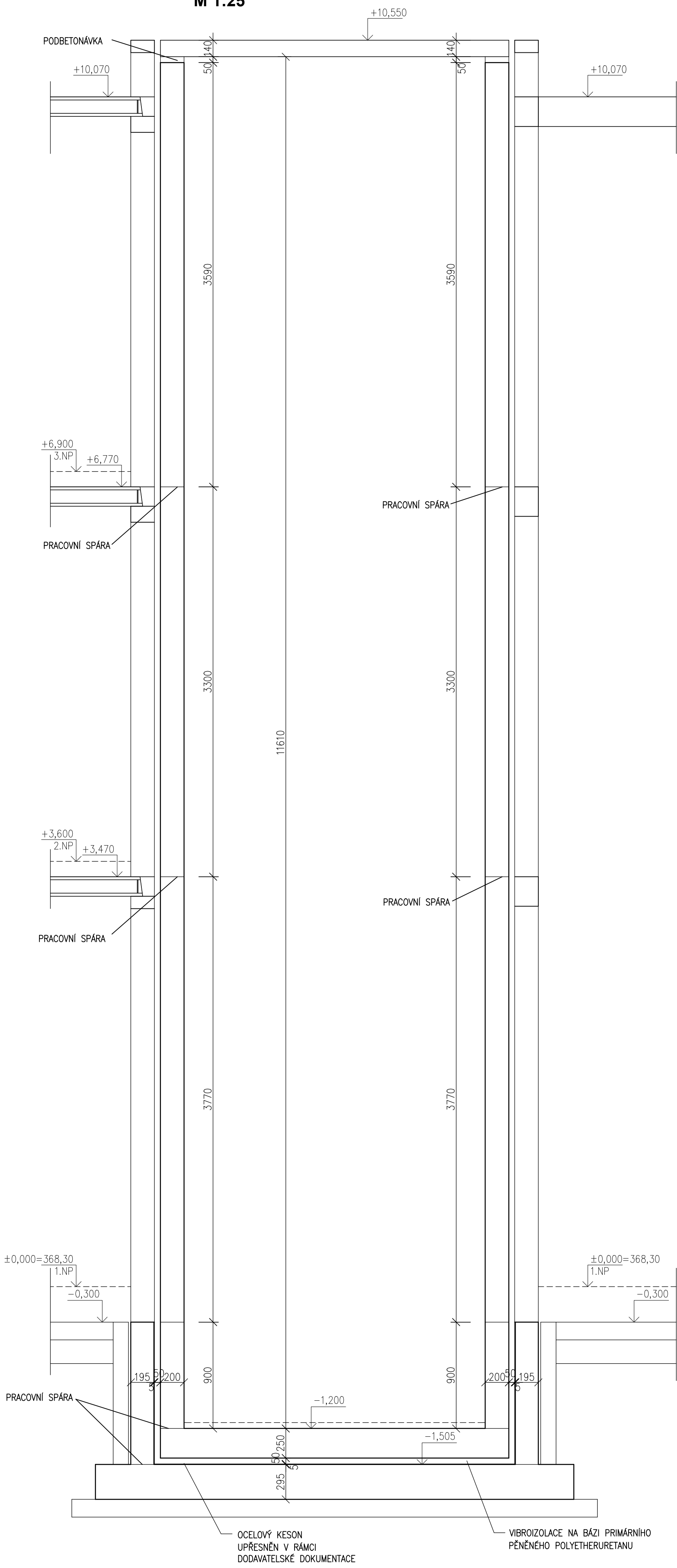
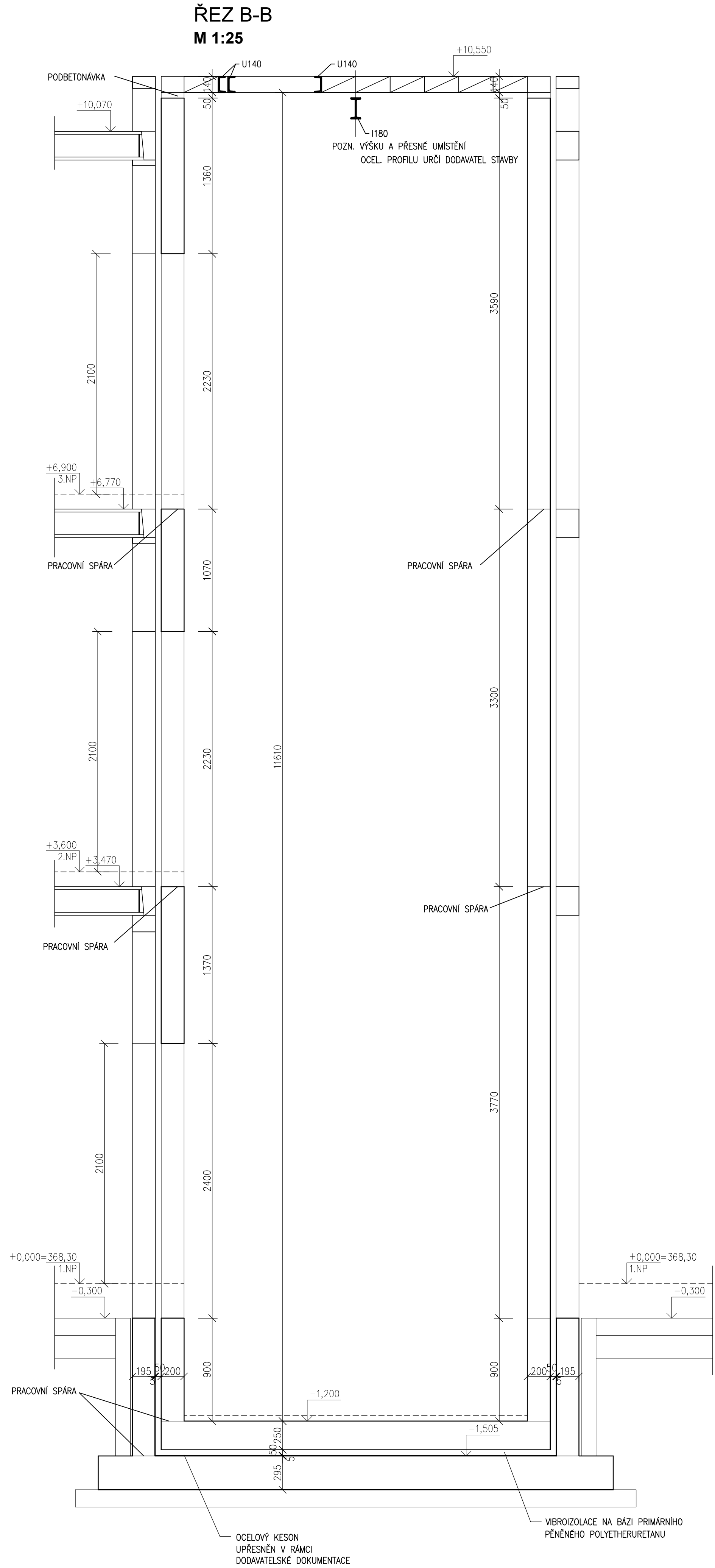


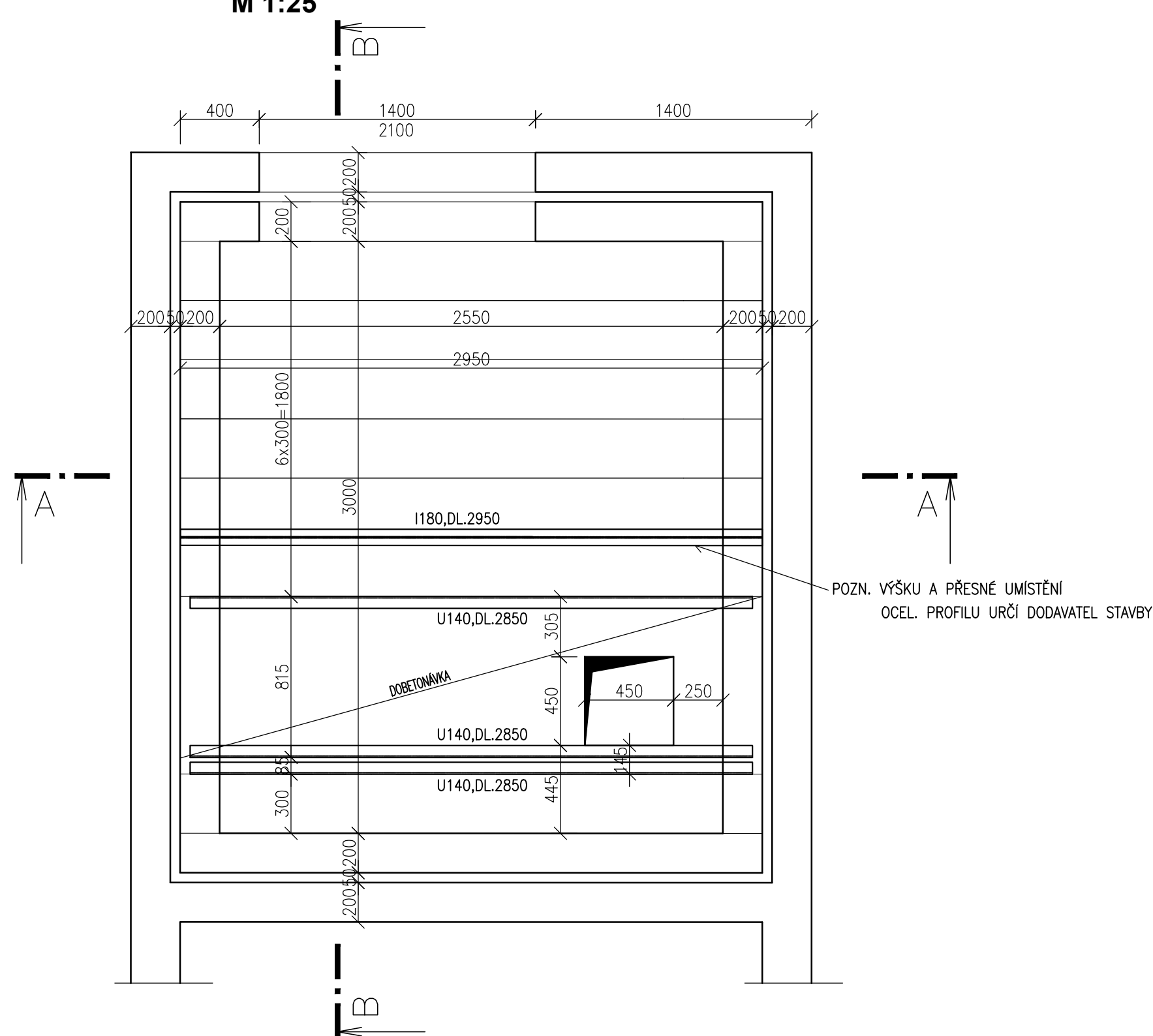
ŘEZ A-A
M 1:25



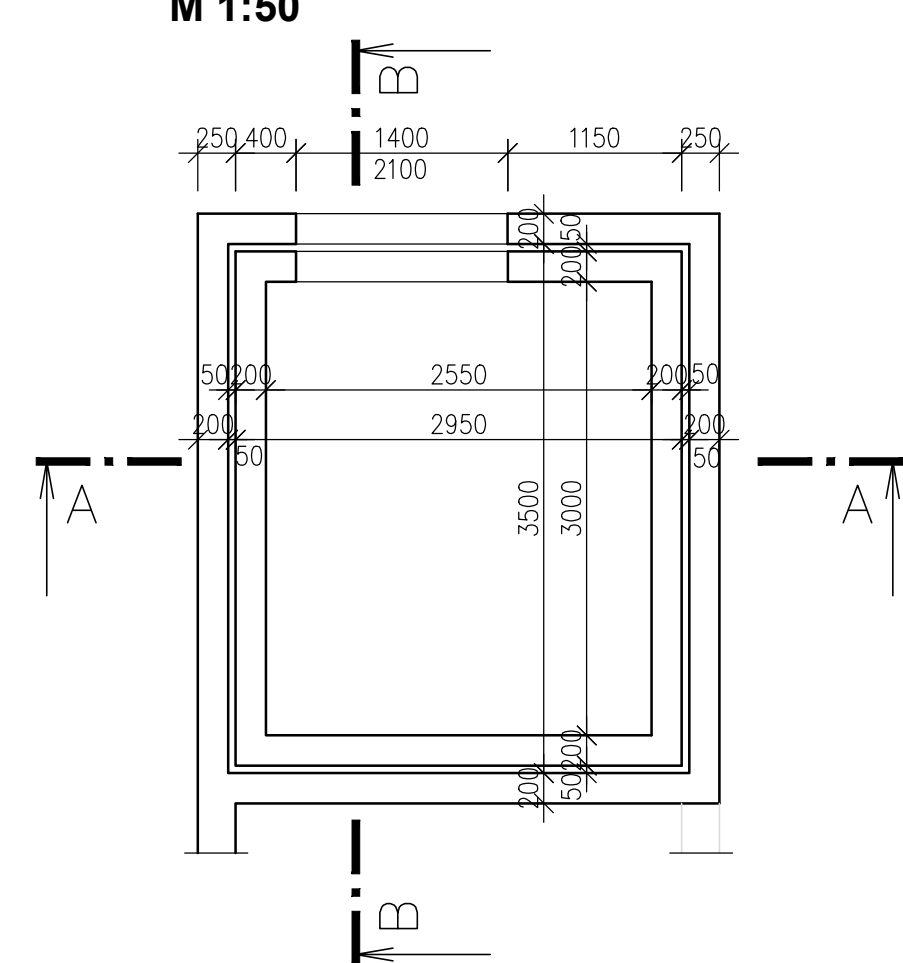
ŘEZ B-B
M 1:25



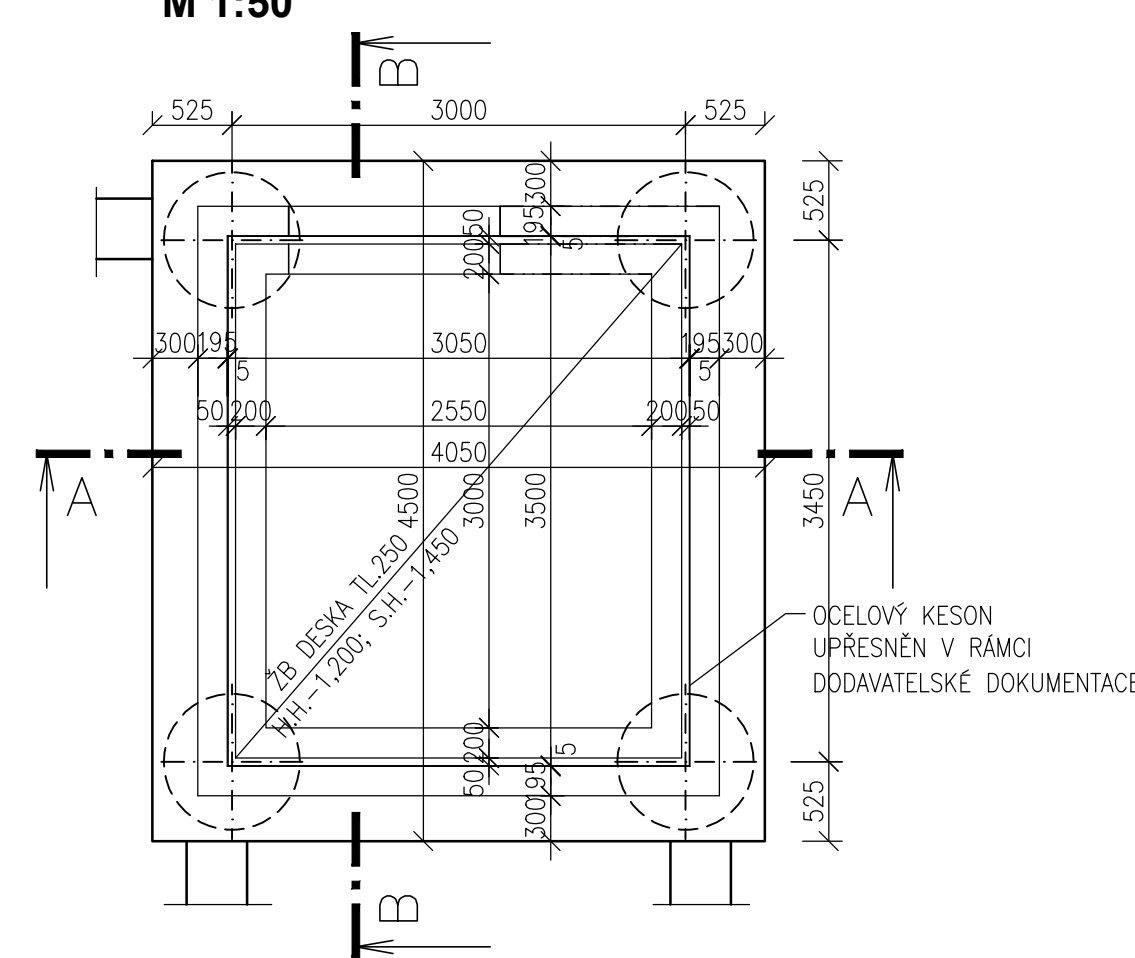
PŪDORYS 3.NP -SKLADBA STROPU
M 1:25



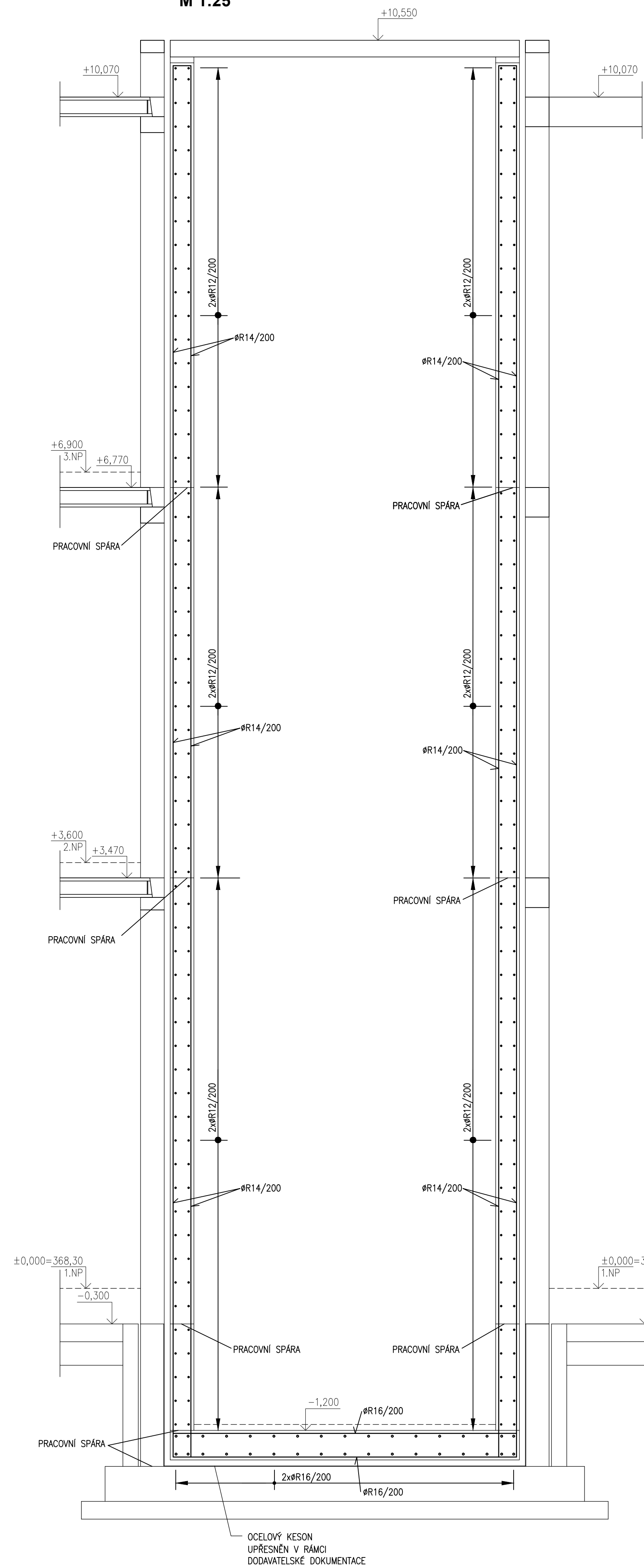
PŪDORYS 1.NP,2NP
M 1:50



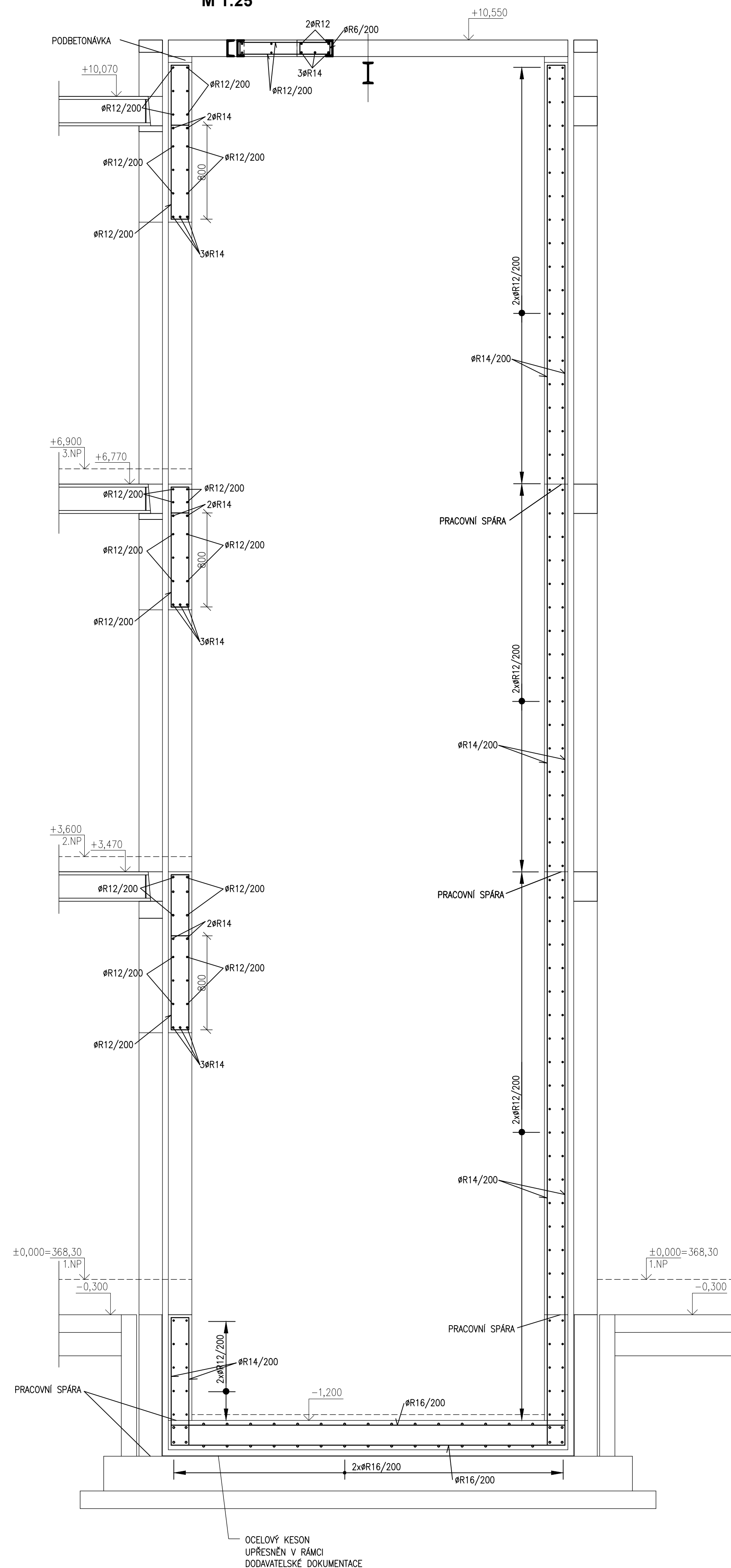
PŮDORYS ZÁKLADŮ
M 1:50



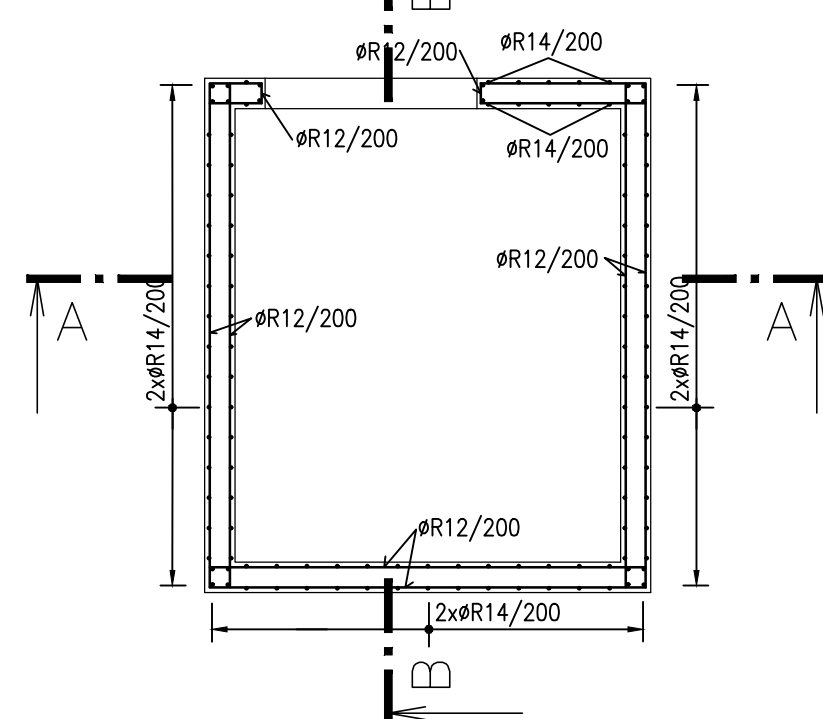
ŘEZ A-A
M 1:25



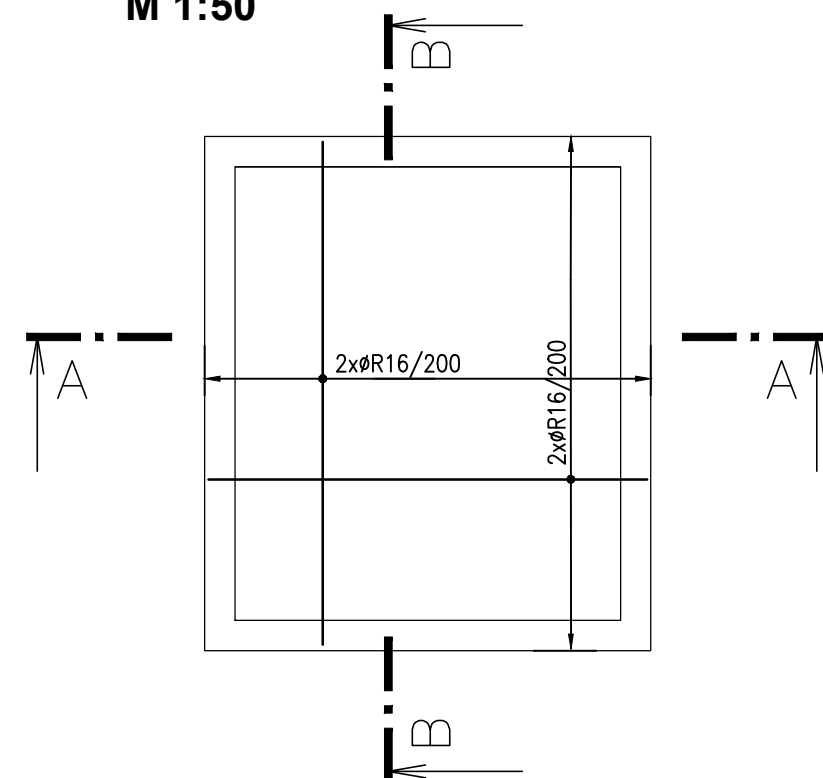
ŘEZ B-B
M 1:25



M 1:30 F



PŮDORYS ZÁKLADŮ
M 1:50

[illegible]

POZNÁMKA:
KOCELOVÝ KESON BUDE UPŘESNĚN V RÁMCI DODAVATELSKÉ DOKUMENTACE A ŽE
DOJEZD VÝTAHU BUDE PŘÍZPUSOBEN POŽADAVKŮM DODAVATELE . KESON BUDE
PŘED BETONÁŽÍ STĚN PŘÍPEVNĚN K VÝZTUŽI .

BETON dle ČSN EN 1992, ČSN EN 206-1

KONSTRUKCE: PODKLADNÍ BETON
C12/15 - XC0

KONSTRUKCE : PILOTY

C35/45 - XC2, XA3+KRY

KONSTRUKCE : ŽB MONOLIT. ZÁKLADOVÉ TRÁMY

C35/45 - XC2, XA3 +KRYSTALICKÁ HYDROIZOLACE

KONSTRUKCE : ŽB MONOLIT. SLOUPY, DESKY, PRŮVLAKY, VĚNCE
VÝTAH. ŠACHTY
C30/37 - XC1

VÝZTUŽ dle ČSN EN 1992, ČSN EN 10080

BETONÁŘSKÁ VÝZTUŽ

B500B (10 505.0)- ocel se zaručenou svařitelností
KARLOVITĚ B500A

KARI SITE B300A

OCEL dle CSN 1993, CSN EN 10025, CSN EN 10210

Zodp.projektant	Výpracoval	Kontrola	ing. Jiří Kopecský projektant, návrh a výstavba Weinfurthstraße 84, Vysocké Mýto tel.: 0603903570
ing. Jiří Kopecský	ing. Kvetta Zemanová	ing. Jiří Kopecský	
Kraj :	Paroubický	Obec : Česká Třebová	
Investor : Město Česká Třebová, Stará čísla 73,560 v Česká Třebová, IČO 00278635			
Název akce : DOMOV PRO SENIŘINY ČESKÁ TŘEBOVÁ - BUDOVA C			
Objekt :	SO 01 – OBJEKT DOMOVA PRO SENIŘY		Datum : 03/2024
Investor :	STAVEBNÍ KONSTRUKČNÍ ŘEŠENÍ VÝTAHOVÁ SACHTA VŠE1 – KŘÍDL0 C1		Číslo zakázky : 6595/23
			Stupeň dok. : DPS
			Mřítko : 1:50,25
			Příloha : D.1.1.2.c)16